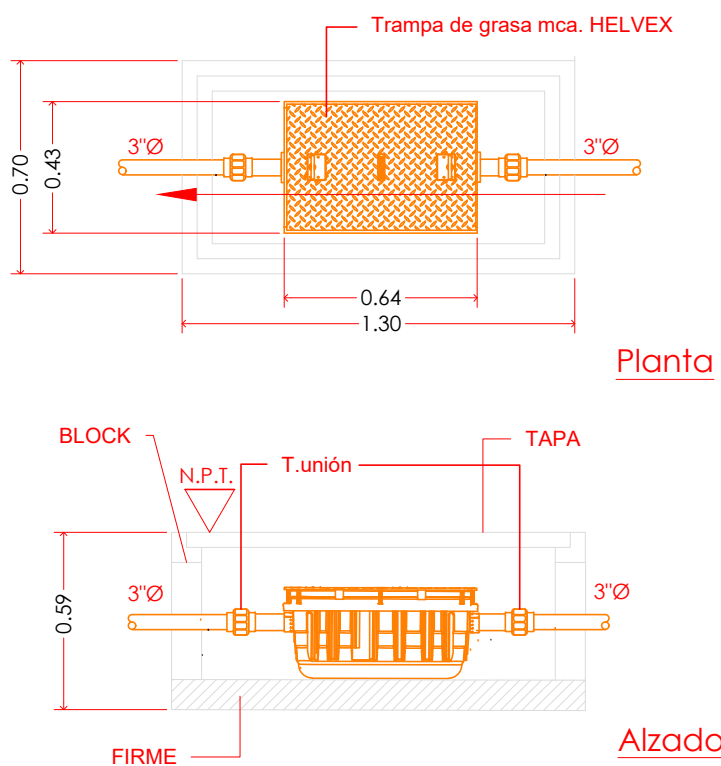
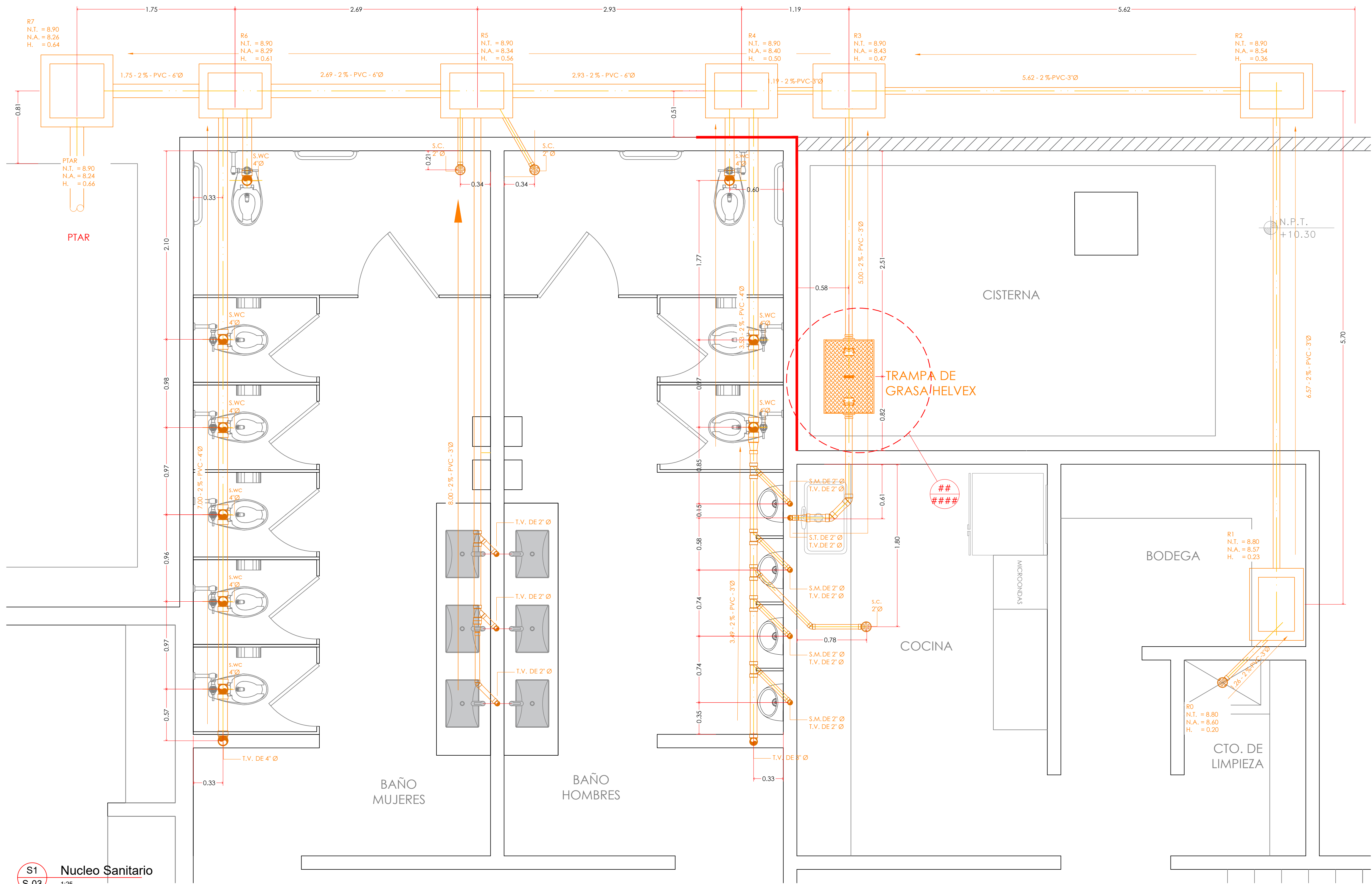




LOCALIZACIÓN

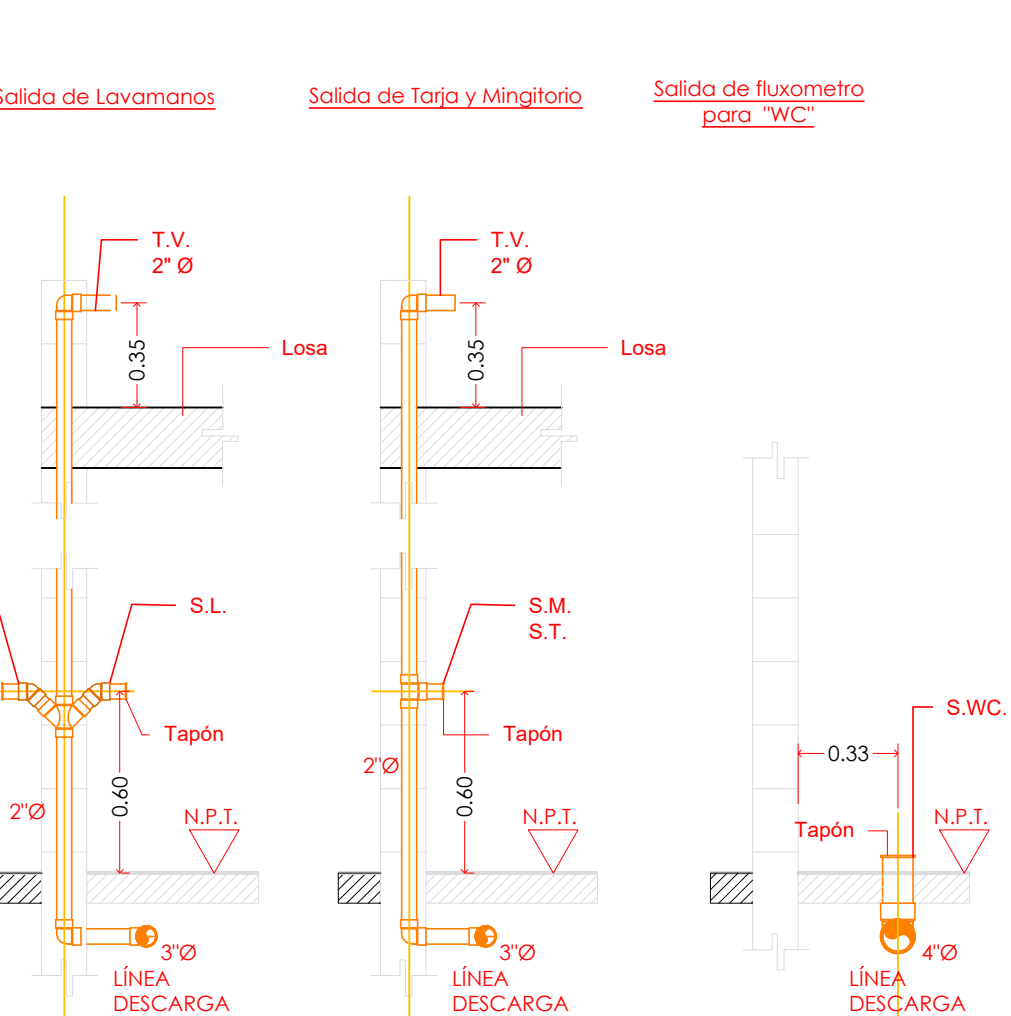


S2 S-03 Trampa de Grasas 1:25

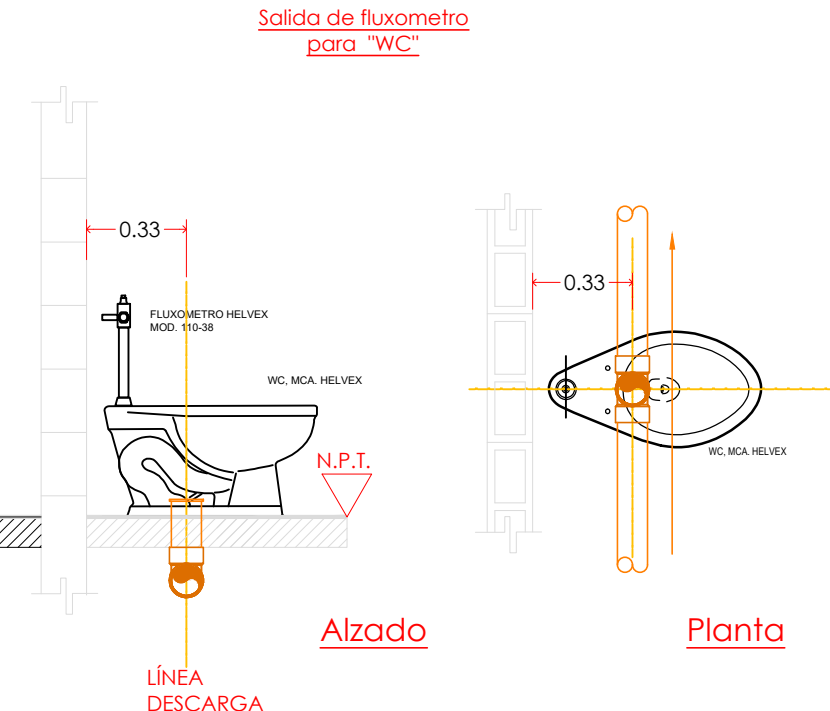
SIMBOLOGIA	
	TUBO SANITARIO
	CODO REDUCCIÓN 45°
	COLADERA
	YEE
	REDUCCION
	TEE
	CODO CON SALIDA SUPERIOR
	TEE CON SALIDA SUPERIOR
	TRAMPA DE GRASAS
	REGISTROS
	SALIDA SANITARIA / BAJANTE

NOMENCLATURA:	
N.P.T.	NIVEL DE PISO TERMINADO
L.S.	LÍNEA SANITARIA
S.M.	SALIDA MINGITORIO
S.L.	SALIDA LAVAMANOS
S.T.	SALIDA A TARJA
S.C.	SALIDA A COLADERA
T.V.	TUBO DE VENTILACIÓN
S.WC.	SALIDA A WC
N.T.	NIVEL DE TAPA
N.A.	NIVEL DE ARRASTRE
H.	ALTURA
R0,1,2..	NUMERO DE REGISTRO

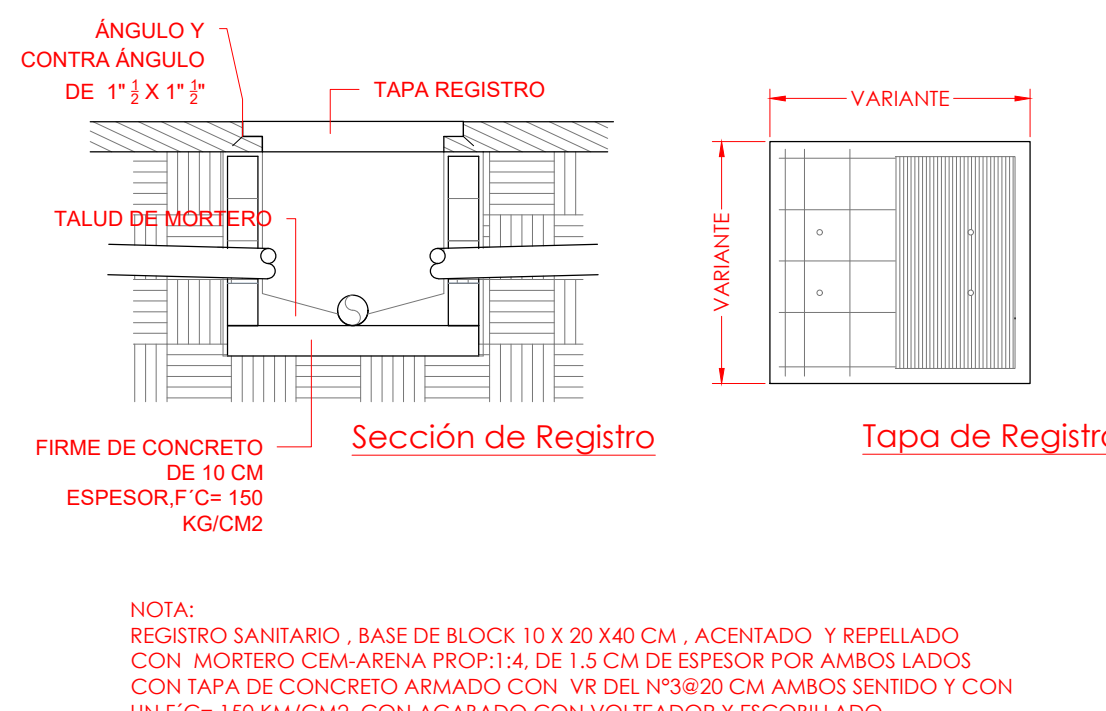
- NOTAS:
- LA RED DEBE CUMPLIR AL 100% SU HERMETICIDAD UNA VEZ INSTALADA
  - LA TUBERÍA A UTILIZAR ES DE PVC
  - LA TUBERÍA DEBE ESTAR ABAJO DE LA TUBERÍA HIDRÁULICA
  - LOS APARATOS SANITARIOS Y ACCESORIOS SON LOS INDICADO EN PLANO DE ACABADOS
  - REVISAR EL MANUAL Y FICHA TÉCNICA DE LOS APARATOS
  - LA PENDIENTE MÍNIMA INTERIOR DEBE SER 1.5%
  - LA PENDIENTE MÍNIMA ENTRE REGISTRO DEBE SER DE 2.0%
  - LOS MATERIALES DEBEN CUMPLIR LA NOM -001-CONAGUA-2011



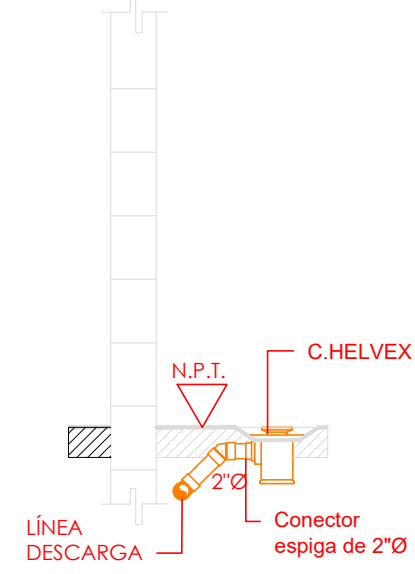
S3 S-03 Salida Lavabo Mingitorio y WC 1:25



S4 S-03 Salida WC 1:25



S4 S-03 Registro Tipo 1:25



S5 S-03 Salia a Coladera 1:25

CÁLCULO DE REGISTROS										DIMENSION		
REESGISTROS	UD	"UD ACUMULADO"	DISTANACIA	PENDIENTE	N.T.	N.A.	ALTURA	DIMENSION DE REGISTRO	DIAMETRO			
0.0	0.00	0.00		0.0%	0.00	8.80	8.60	0.2000				
1.0	4.00	0.00	1.47	2.00%	0.03	8.80	8.5700	0.2300	40 X 60	2"		
2.0	4.00	4.00	6.54	2.00%	0.13	8.90	8.5400	0.3600	40 X 60	3"		
3.0	2.00	6.00	5.62	2.00%	0.11	8.90	8.4300	0.4700	40 X 60	3"		
4.0	30.00	36.00	1.19	2.00%	0.02	8.90	8.4000	0.5000	40 X 60	3"		
5.0	12.00	48.00	2.94	2.00%	0.06	8.90	8.3400	0.5600	40 X 60	6"		
6.0	60.00	108.00	2.68	2.00%	0.05	8.90	8.2900	0.6100	40X 60	6"		
7.0	60.00	108.00	1.75	2.00%	0.04	8.90	8.2600	0.6400	40 X 60	6"		
PTAR	60.00	108.00	0.81	2.00%	0.02	8.90	8.2400	0.6600	40 X 60	6"		

NOTA GRAL.  
LAS MEDIDAS MARCADAS EN ESTOS PLANOS SON TEÓRICAS. EL CONTRATISTA DEBERÁ REVISARLAS ANTES DE PROCEDER A LA CONSTRUCCIÓN O FABRICACIÓN DE CUALQUIER ELEMENTO, Y DE EXISTIR ALGUNA DISCREPANCIA DEBERÁ SER SOLUCIONADA POR LA SUPERVISIÓN ARQUITECTÓNICA.

FECHA	REVISIÓN	ZONA	DESCRIPCIÓN DE MODIFICACIÓN	POR	APROBÓ

MARINA ADMINISTRACIÓN DEL SISTEMA PORTUARIO NACIONAL ALTAMIRA S.A. DE C.V.

REVISÓ: RODOLFO HERRERA RAMOS INGENIERO  
DIBUJÓ: ELVA OLIVA PÉREZ HERNÁNDEZ INGENIERO

NOMBRE DEL PROYECTO: "CONSTRUCCIÓN DE EDIFICIO ADMINISTRATIVO PARA CENTRO DE NEGOCIOS Y EXPOSICIONES DE LA ASIPONA ALTAMIRA"

NOMBRE DEL PLANO: PLANO DE NÚCLEO SANITARIO

FECHA: MAYO 2026  
ESCALA: INDICADA  
METROS

NUMERO DE PLANO: ASPN-ALT-G1-I-P086-26-0